

HORS-SÉRIE N°16

# maison créative

PIÈCE PAR PIÈCE

## DÉCO-RÉNO

160 PAGES AVANT-APRÈS

MAISON CRÉATIVE HORS-SÉRIE N° 16 - 160 PAGES DÉCO-RÉNO - SPÉCIAL AVANT-APRÈS

maisoncreative.com - BEL. / LUX. 6,95 € / CH. 8,90 CHF

**14 ERREURS**  
à éviter avant  
de vous lancer

**CANAPÉS & LITS**  
La tendance  
est au repos

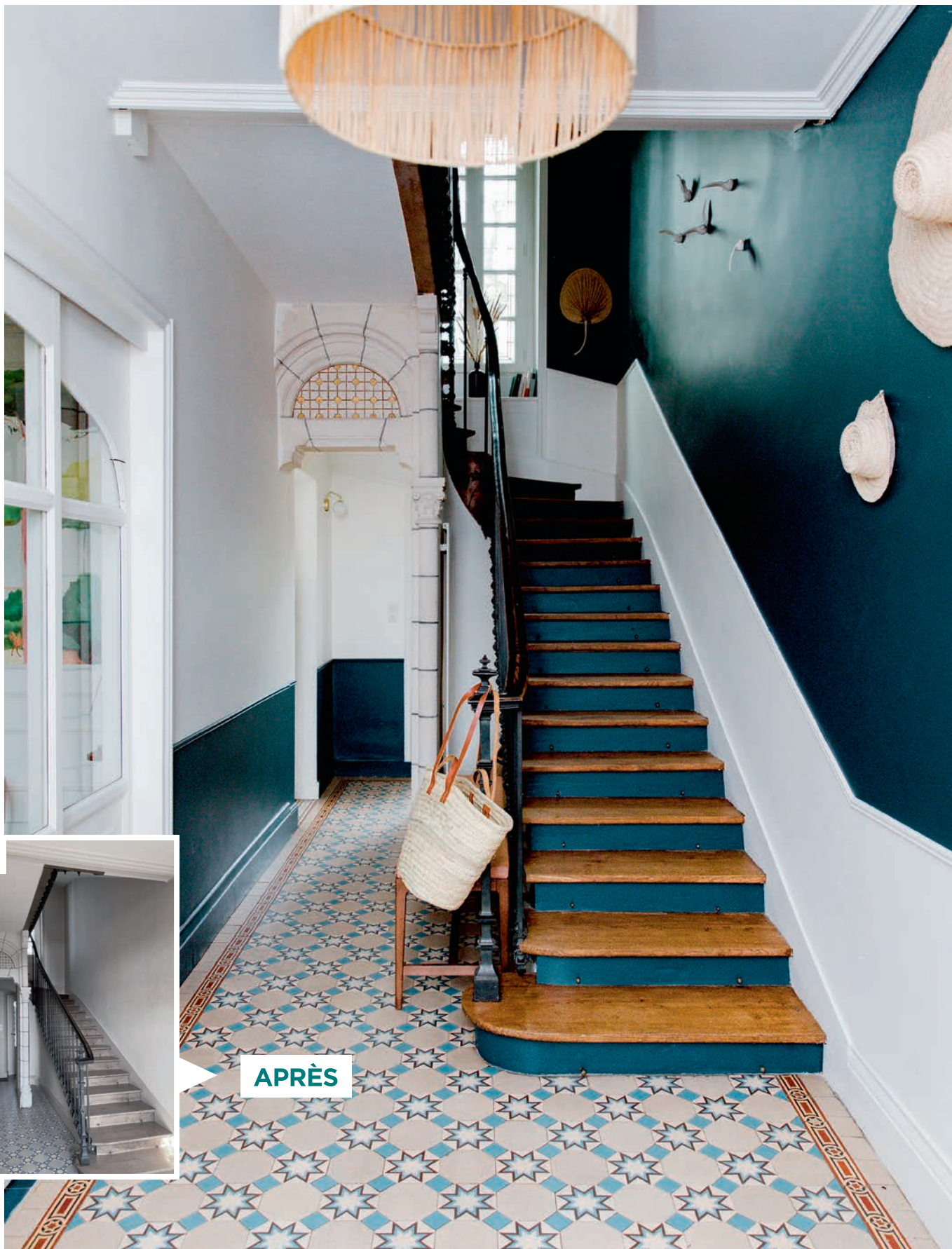
**Solutions  
faciles pour  
S'AGRANDIR**

OCT - NOV 2023 - HS16

uni\_médias **CPPAP**

L 14530 - 16H - F. 5.95 € - RD





AVANT



APRÈS

# L'escalier (ré)chauffé AU BLEU

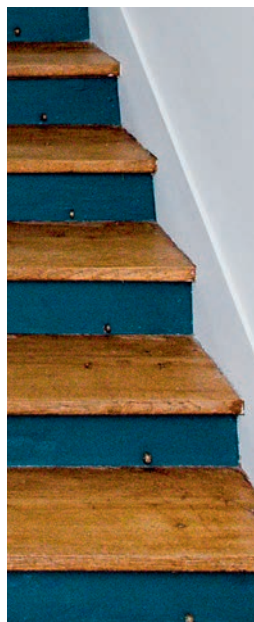
SITUÉ DANS UNE BELLE DEMEURE BOURGEOISE ANGEVINE DU XVIII<sup>E</sup> SIÈCLE, CE VESTIBULE D'ENTRÉE AVEC ESCALIER CONSERVAIT DE BEAUX ÉLÉMENTS ARCHITECTURAUX QUI MÉRITAIENT D'ÊTRE MIS EN VALEUR. UNE MISSION REMPLIE AVEC TALENT PAR L'ARCHITECTE D'INTÉRIEUR MARIE-MAUD BEAUPÉRIN.

PAR SOPHIE GIAGNONI  
PHOTOS: © SOPHIE MASIEWICZ

## ZOOM SUR LA COULEUR



**LES CONTREMARCHES** ont été peintes dans un bleu nuit identique à celui de la cage d'escalier, mettant en valeur le chêne des marches qui ont simplement été poncées et vernies. En les soulignant, l'introduction de contraste tend à sublimer les éléments architecturaux.



**SHOPPING.** Profond, ce bleu nuit «Hague Blue» (52 €/1l) est tiré de la palette de **Farrow & Ball**.

## MOODBOARD



**1. Des chapeaux de paille marocains** en feuilles de palmier tressées rayonnent sur la cage d'escalier. Existents en 3 dimensions, à partir de 9 €, boutique **Eniamor**, à Nantes. **2. Les carreaux de ciment d'origine**, en très bon état de conservation, ont pu être conservés. Ils ont constitué le point de départ de la rénovation, qui n'avait d'autre objectif que de les sublimer. **3. Autre élément décoratif mis en scène** dans la cage d'escalier, espace propice aux expositions, ces hirondelles ont été peintes de la même couleur que le mur, dans un ton sur ton inspiré. Set de 3 hirondelles, 30,90 €, **La Redoute**.



APRÈS



APRÈS

## Matériaux & MOBILIER

**1.** Tendres et lumineuses, deux teintes (écoresponsables) parent la chambre: le «Blanc d'Espagne», **Argile**, et le vert «Cueillette», **Bilboquet Déco**. **2.** Utilisé en façade du dressing, dont il casse l'aspect massif par un effet de transparence, le cannage fonctionne en association avec le bambou des suspensions («Ezia», 54,99 €, **La Redoute Intérieurs**). **3.** Outre son mobilier sur mesure et son lit en bois massif, dans une quête de simplicité minimaliste, la chambre n'arbore qu'un seul meuble: un banc «Albâtre», teinte naturelle, 580 €, **Maison Saulaie**.

# Une chambre ILLUMINÉE

MALGRÉ SA GÉNÉREUSE SUPERFICIE ET SA BELLE HAUTEUR SOUS PLAFOND, CETTE CHAMBRE ÉTOUFFAIT SOUS LES FLEURS DE SON PAPIER PEINT. GRÂCE À MARIE-MAUD BEAUPÉRIN, DESIGNEUSE D'INTÉRIEUR, LA MODERNITÉ S'EST EMPARÉE DE SES MURS DÉTAPISSÉS ET REPEINTS EN BLANC CASSÉ, ÉCRIN D'UN MOBILIER SUR MESURE BIEN DANS L'AIR DU TEMPS.

PAR SOPHIE GIAGNONI  
PHOTOS: © SOPHIE MASIEWICZ

## MOODBOARD

